

00	1.VYDÁNÍ		10. 12. 2018	
ČÍSLO REVIZE	PŘEDMĚT REVIZE		DATUM	
REVIZE				
SOUŘADNÝ SYSTÉM: JTSK VÝŠKOVÝ SYSTÉM: BPV			PARÉ Č.:	
TENTO DOKUMENT JE CHRÁNĚN AUTORSKÝM ZÁKONEM Č. 121/2000 SB. A JE VLASTNICTVÍM AUTORA. NESMÍ BÝT BEZ SOUHLASU AUTORA POUŽIT, KOPÍROVÁN ČI POSKYTNUT TŘETÍ OSOBĚ. © ING. ARCH. PAVEL JURA, 2018				
AUTOR STAVBY, DOKUMENTACE:	ODPOVĚDNÝ PROJEKTANT:	PROJEKTANT / VYPRACOVAL:	ING. ARCH. PAVEL JURA A U T O R I Z O V A N Ý A R C H I T E K T DLOUHÉ HONY 28, 621 00 BRNO GSM: +420 777 877 001 PAVEL.JURA@POST.CZ	
ING. ARCH. PAVEL JURA	ING. ARCH. PAVEL JURA			
INVESTOR:			DATUM	PROSINEC 2018
MĚSTO TIŠNOV NÁMĚSTÍ MÍRU 111, 666 19 TIŠNOV			STUPEŇ PD	DPS
AKCE:			ČÁST PD	ARCH.- STAVEBNÍ
SMUTEČNÍ SÍŇ NA NOVÉM HŘBITOVĚ V TIŠNOVĚ KRAJ JIOMORAVSKÝ, MĚSTO TIŠNOV, K.Ú. TIŠNOV, P.Č. 1089/3			MĚŘÍTKO	
VÝKRES, DOKUMENT		Č. VÝK. / REVIZE		
VÝPIS SVÍTIDEL		D.1.1.6. O / 00		

SPECIFIKACE SVÍTIDEL A PŘÍSLUŠENSTVÍ

Číslo : 216/2018
 Název akce : Smuteční síň
 Místo : Tišnov
 Investor :
 Projektant : Ing. Arch. Steuer, 733 381 114, pavelsteuer@seznam.cz
 Vypracoval : ATEH spol. s r.o., Trtílkova 22, 612 00 Brno – Divišova čtvrť

Pol.	Název zboží	Jedn.
------	-------------	-------

INTERIÉR

101 - obřadní síň

- světelný okruh 101.01

01. L1 Vestavná LED linie ve stropní SDK konstrukci, viditelná, materiál alu, profil 25x32 mm, 3000°K, externí napájení, vyrobeno na míru 11500 mm, sestava bude provedena ze segmentů 2000 mm: 2 ks

- recyklační poplatek z LED svítidla 2 ks

Sestava:

- záslepka profilu metalická
- opálový mat difuzor 2000 mm
- vestavný kotvicí rámeček, 40x40x2000 mm - samostatně zabudovaný
- záslepka koncová do kotvicího rámečku, PVC
- klip pro uchycení profilu
- externě umístěný napájecí driver pro **stmívání DALI** 4ks
- LED pásek - 14 W/m, 2100 lm/m, 3000K, Ra>80, 24V, IP20

Pro správnou funkci stmívání nutno přivést 2+3 vodiče a dodržet způsob stmívání

- světelný okruh 101.02

02. L2 Vestavná LED linie ve stropní SDK konstrukci, viditelná, materiál alu, opál kryt, bílý rám, profil 78x90 mm, externí napájení, vyrobeno na míru cca. 11500 mm, sestava bude provedena ze segmentů 2828 mm:

- nosný profil 4 ks
- opál kryt 4 ks
- LED 64W, 10624 lm, 3000K, Ra>80 4 ks
- koncové krytky 1 pár
- spojky 3 pár
- propojovací vodiče 12 m
- kotvicí úchytky 12 ks
- recyklační poplatek z LED svítidla 4 ks

Provedení elektroniky pro **stmívání DALI**

Pro správnou funkci stmívání nutno přivést 2+3 vodiče a dodržet způsob stmívání

102 - místnost pro pozůstalé

- světelný okruh 102.01

03. A1 Vestavné, Ø 223 mm, hl. 22 mm, Ø výřezu 210 mm, vest. hloubka 50 mm, bílý rám, opál kryt, LED 18 W, 1080 lm, 120°, 3000K, , Ra>80, IP20, driver nestmívatelný, 4 ks

Recyklační poplatek ze svítidla 4 ks

103 - výstav

- světelný okruh 103.01

04. L5 Vestavná LED linie ve stropní SDK konstrukci, skrytá, materiál alu, profil 14x14 mm, 3000°K, externí napájení, vyrobeno na míru 5000 + 3350 mm 2 ks

- recyklační poplatek z LED svítidla 1 ks
- opálový mat difuzor 1600 mm
- externě umístěný napájecí driver pro **stmívání DALI** 4ks
- LED pásek - 14 W/m, 2100 lm/m, 3000K, Ra>80, 24V, IP20

Pro správnou funkci stmívání nutno přivést 2+3 vodiče a dodržet způsob stmívání

- světelný okruh 103.02

05. L3 Vestavná LED linie ve stropní SDK konstrukci, viditelná, materiál alu, profil 25x32 mm, 3000°K, externí napájení, vyrobeno na míru 1600 mm, sestava bude provedena ze segmentů 1600 mm: 2 ks

- recyklační poplatek z LED svítidla 1 ks

Sestava:

- záslepka profilu metalická
- opálový mat difuzor 1600 mm
- vestavný kotvicí rámeček, 40x40x1600 mm - samostatně zabudovaný
- záslepka koncová do kotvicího rámečku, PVC
- klip pro uchycení profilu

- externě umístěný napájecí driver pro **stmívání DALI** 1ks
 - LED páska - 14 W/m, 2100 lm/m, 3000K, Ra>80, 24V, IP20
Pro správnou funkci stmívání nutno přivést 2+3 vodiče a dodržet způsob stmívání

104 - zádveří

- světelný okruh 104.01

06. **A1** Vestavné, Ø 223 mm, hl. 22 mm, **Ø výřezu 210 mm**, vest. hloubka 50 mm, bílý rám, opál kryt, LED 18 W, 1080 lm, 120°, 3000K, , Ra>80, IP20, driver nestmívatelný, Recyklační poplatek ze svítidla 2 ks

105 - AV zázemí

- světelný okruh 105.01

07. **A1** Vestavné, Ø 223 mm, hl. 22 mm, **Ø výřezu 210 mm**, vest. hloubka 50 mm, bílý rám, opál kryt, LED 18 W, 1080 lm, 120°, 3000K, , Ra>80, IP20, driver nestmívatelný, Recyklační poplatek ze svítidla 2 ks

106 - chodba

- světelný okruh 106.01

08. **A1** Vestavné, Ø 223 mm, hl. 22 mm, **Ø výřezu 210 mm**, vest. hloubka 50 mm, bílý rám, opál kryt, LED 18 W, 1080 lm, 120°, 3000K, , Ra>80, IP20, driver nestmívatelný, Recyklační poplatek ze svítidla 3 ks

107 - VZT

- světelný okruh 104.01

09. **B** Stropní přisazené kruhové, opál sklo, ø 360 mm, výška 100 mm, LED 18 W, 1100 lm, 120°, 3000K, , Ra>80, IP20, driver nestm. Recyklační poplatek ze svítidla 2 ks

108 - předsíň

- světelný okruh 108.01

10. **L4** Vestavná LED linie ve stropní SDK konstrukci, viditelná, materiál alu, profil 25x32 mm, 3000°K, externí napájení, vyrobeno na míru 1400 mm 1 ks
 - recyklační poplatek z LED svítidla 1 ks
 - záslepka profilu metalická
 - opálový mat difuzor 1600 mm
 - externě umístěný napájecí driver nestmívatelný 1ks
 - LED páska - 14 W/m, 2100 lm/m, 3000K, Ra>80, 24V, IP20

109 - WC

- světelný okruh 109.01

11. **A1** Vestavné, Ø 223 mm, hl. 22 mm, **Ø výřezu 210 mm**, vest. hloubka 50 mm, bílý rám, opál kryt, LED 18 W, 1080 lm, 120°, 3000K, , Ra>80, IP20, driver nestmívatelný, Recyklační poplatek ze svítidla 1 ks

110 - manipulace

- světelný okruh 110.01

12. **C** Přisazené lineární, opál polykarbonát, 80x30 mm, délka 1200 mm, LED 30 W, 3000 lm, 3000°K, CRI >80, IP20 Recyklační poplatek ze svítidla 3 ks

111 - chodba

- světelný okruh 111.01

13. **A1** Vestavné, Ø 223 mm, hl. 22 mm, **Ø výřezu 210 mm**, vest. hloubka 50 mm, bílý rám, opál kryt, LED 18 W, 1080 lm, 120°, 3000K, , Ra>80, IP20, driver nestmívatelný, Recyklační poplatek ze svítidla 2 ks

112 - WC imobilní

- světelný okruh 112.01

14. **A2** Vestavné, Ø 300 mm, vestavná hl. 50 mm, **Ø výřezu 285 mm**, bílý rám, opál kryt, LED 30 W, 1800 lm, 120°, 3000°K, Ra>80, IP40, driver nestmívatelný Recyklační poplatek ze svítidla 1 ks

113 - WC

- světelný okruh 113.1

15. **A2** Vestavné, Ø 300 mm, vestavná hl. 50 mm, **Ø výřezu 285 mm**, bílý rám, opál kryt, LED 30 W, 1800 lm, 120°, 3000°K, Ra>80, IP40, driver nestmívatelný Recyklační poplatek ze svítidla 1 ks

Sklad na zahradní techniku**- světelný okruh E.01**

16. **D** Stropní přisazené kruhové, opál sklo, ø 360 mm, výška 100 mm, LED 18 W, 1100 lm, 120°, 3000K, , Ra>80, IP20, driver nestm. 1 ks
Recyklační poplatek ze svítidla 1 ks

EXTERIÉR**- světelný okruh E.01**

17. **E1** Vestavné, Ø 37 mm, hl. 40 mm, **Ø výřezu 30 mm**, požadovaná vestavná hloubka 65 mm, bílý rám, optika darklight, IP65, driver externí 21 ks
- provedení LED 2 W, 100 lm, 36°, 3000K, Ra>85
Driver externí napájecí nestmívatelný 2 ks
Recyklační poplatek ze svítidla 21 ks

- světelný okruh E.02

18. **E2** Nástěnné kruhové, Ø 300 mm, výška 95 mm, rám z kovového odlitku, stínítko opál, šedý lak, IP54, 2x E27 max 20W 1 ks
- zdroj E27, 9W/830, nestmívatelný 2 ks
Recyklační poplatek ze zdroje 2 ks

- světelný okruh E.03

19. **E3** Nástěnné vestavné obdélníkové, 80x85x110 mm, vč. vestavného boxu, bílý lak, dark light, 4W, IP65, 1 ks
Recyklační poplatek z LED svítidla 1 ks

- světelný okruh E.04

20. **E4** Vestavné zemní, kovová konstrukce, instalační box, Ø 88 mm, hloubka 120 mm, požadovaná hloubka 400 mm, LED 3W, 150 lm, IP67 3 ks
Recyklační poplatek z LED svítidla 3 ks

- venkovní sloupky

21. **E5** Venkovní sloupek válcový, konstrukce alum., antracit lak, 3 ks
Ø 150 mm, IP65, pro 1x max.23W, E27, na betonový základ
- zdroj LED, 7,5W, 3000 °K, E27 3 ks
Recyklační poplatek ze světelného zdroje 3 ks

Všechny rozměry pro LED linie nutno zaměřit na stavbě dle skutečnosti.

Svítidla jsou v provedení na 230 V, případné transformátory a předradníky jsou již obsaženy.

Vypracoval : pro ATEH spol. s r.o. Milan Vyskočil, 777 304 462
V Brně dne : 06.12.2018

SPECIFIKACE SVÍTIDEL A PŘÍSLUŠENSTVÍ

Číslo : 216/2018
Název akce : Smuteční síň
Místo : Tišnov
Investor :
Projektant : Ing. Arch. Steuer, 733 381 114, pavelsteuer@seznam.cz
Vypracoval : ATEH spol. s r.o., Trtlíkova 22, 612 00 Brno – Divišova čtvrť

Název zboží

- A1** Vestavné, Ø 223 mm, hl. 22 mm, **Ø výřezu 210 mm**, vest. hloubka 50 mm, bílý rám, opál kryt, LED 18 W, 1080 lm, 120°, 3000K, , Ra>80, IP20, driver nestmívatelný,



- A2** Vestavné, Ø 300 mm, vestavná hl. 50 mm, **Ø výřezu 285 mm**, bílý rám, opál kryt, LED 30 W, 1800 lm, 120°, 3000°K, Ra>80, IP40, driver nestmívatelný



- B** Stropní přisazené kruhové, opál sklo, ø 360 mm, výška 100 mm, LED 18 W, 1100 lm, 120°, 3000K, , Ra>80, IP20, driver nestm.

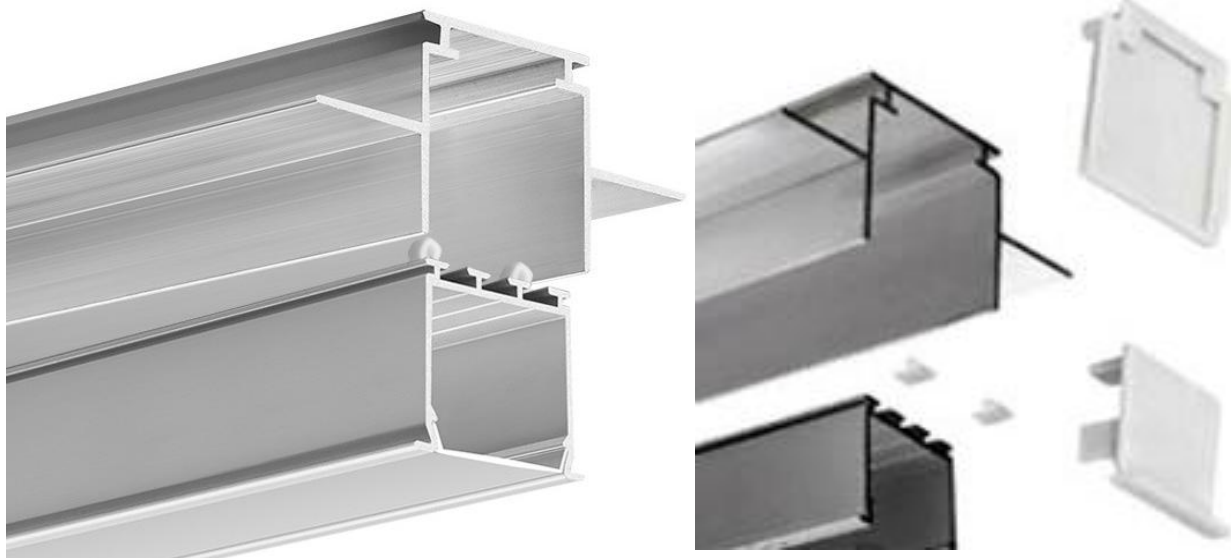


- C** Přisazené lineární, opál polykarbonát, 80x30 mm, délka 1200 mm, LED 30 W, 3000 lm, 3000°K, CRI >80, IP20

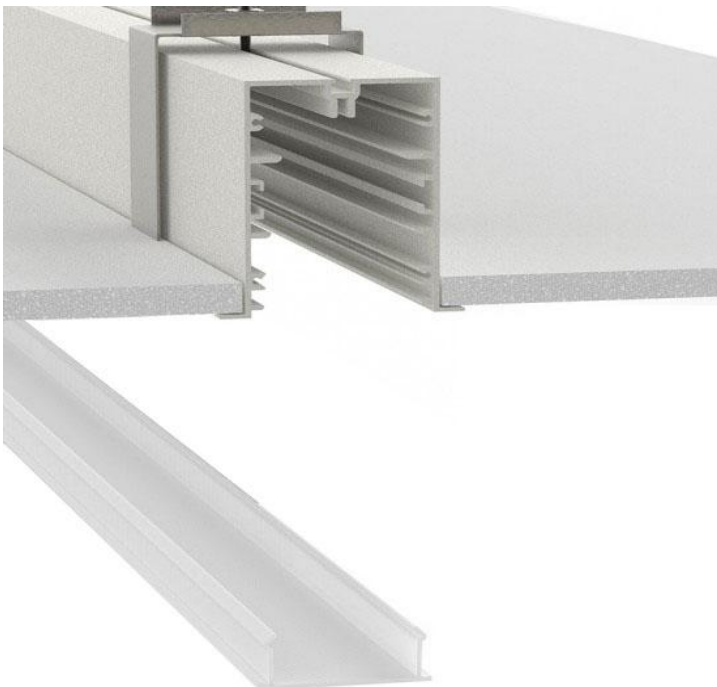


- L1** Vestavná LED linie ve stropní SDK konstrukci, viditelná, materiál alu, profil 25x32 mm, 3000°K, externí napájení, vyrobeno na míru 11500 mm, sestava bude provedena ze segmentů 2000 mm:
- recyklační poplatek z LED svítidla
 - záslepka profilu metalická
 - opálový mat difuzor 2000 mm
 - vestavný kotvicí rámeček, 40x40x2000 mm - samostatně zabudovaný
 - záslepka koncová do kotvicího rámečku, PVC
 - klip pro uchycení profilu
 - externě umístěný napájecí driver se stmíváním DALI 4ks
 - LED pásek - 14 W/m, 2100 lm/m, 3000K, Ra>80, 24V, IP20

Pro správnou funkci stmívání nutno přivést 2+3 vodiče a dodržet způsob stmívání



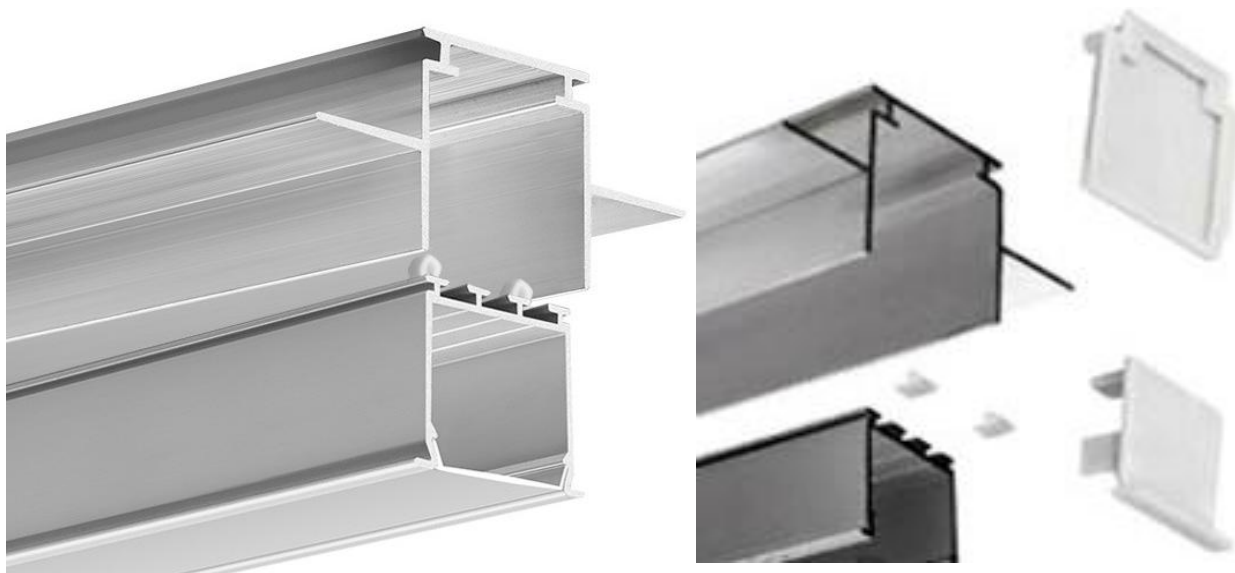
- L2** Vestavná LED linie ve stropní SDK konstrukci, viditelná, materiál alu, opál kryt, bílý rám, profil 78x90 mm, externí napájení, vyrobeno na míru cca. 11500 mm, sestava bude provedena ze segmentů 2828 mm:
- nosný profil
 - opál kryt
 - LED 64W, 10624 lm, 3000K, Ra>80
 - koncové krytky
 - spojky
 - propojovací vodiče
 - kotvicí úchytky
 - recyklační poplatek z LED svítidla
- Provedení elektroniky pro **stmívání DALI**



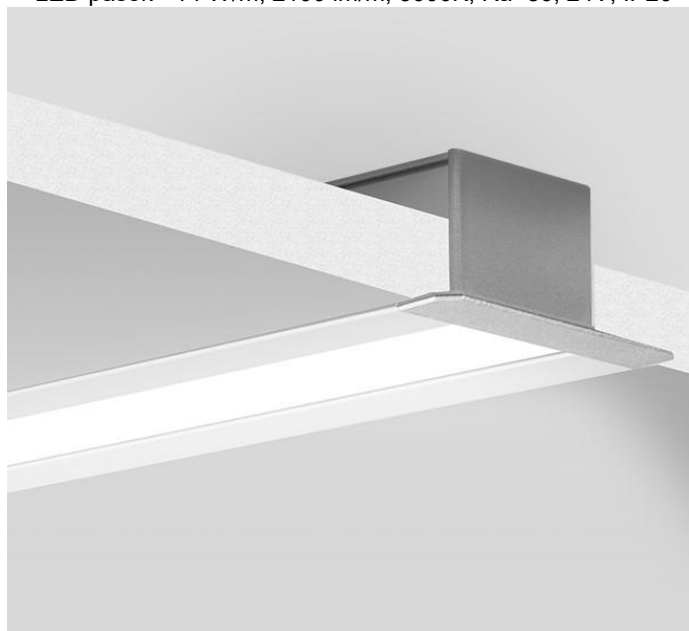
- světelný okruh 103.02

- L3** Vestavná LED linie ve stropní SDK konstrukci, viditelná, materiál alu, profil 25x32 mm, 3000°K, externí napájení, vyrobeno na míru 1600 mm, sestava bude provedena ze segmentů 1600 mm:
- recyklační poplatek z LED svítidla
 - záslepka profilu metalická
 - opálový mat difuzor 1600 mm
 - vestavný kotvicí rámeček, 40x40x1600 mm - samostatně zabudovaný
 - záslepka koncová do kotvicího rámečku, PVC
 - klip pro uchycení profilu
 - externě umístěný napájecí driver se stmíváním DALI 1ks
 - LED pásek - 14 W/m, 2100 lm/m, 3000K, Ra>80, 24V, IP20

Pro správnou funkci stmívání nutno přivést 2+3 vodiče a dodržet způsob stmívání



- L4** Vestavná LED linie ve stropní SDK konstrukci, viditelná, materiál alu, profil 25x46 mm, 3000°K, externí napájení, vyrobeno na míru 1400 mm
- recyklační poplatek z LED svítidla
 - záslepka profilu metalická
 - opálový mat difuzor 1400 mm
 - externě umístěný napájecí driver nestmívatelný 1ks
 - LED pásek - 14 W/m, 2100 lm/m, 3000K, Ra>80, 24V, IP20



- L5** Vestavná LED linie ve stropní SDK konstrukci, skrytá, materiál alu, profil 14x14 mm, 3000°K, externí napájení, vyrobeno na míru 5000 + 3350 mm
- recyklační poplatek z LED svítidla
 - opálový mat difuzor 1600 mm
 - externě umístěný napájecí driver pro **stmívání DALI** 4ks
 - LED pásek - 14 W/m, 2100 lm/m, 3000K, Ra>80, 24V, IP20

Pro správnou funkci stmívání nutno přivést 2+3 vodiče a dodržet způsob stmívání



- E1** Vestavné, Ø 37 mm, hl. 40 mm, **Ø výřezu 30 mm**, požadovaná vestavná hloubka 65 mm, bílý rám, optika darklight, IP65, driver externí
- provedení LED 2 W, 100 lm, 36°, 3000K, Ra>85
Driver externí napájecí nestmívatelný

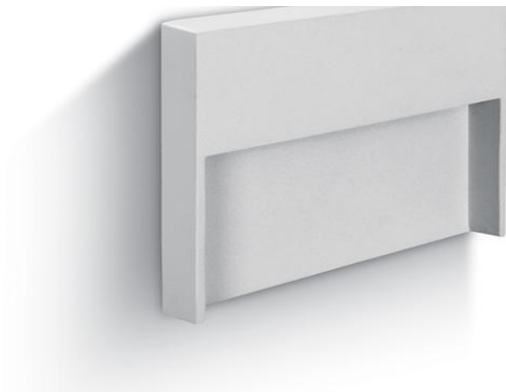


- E2** Nástěnné kruhové, Ø 300 mm, výška 95 mm, rám z kovového odlitku, stínítko opál, šedý lak, IP54, 2x E27 max 20W
- zdroj E27, 9W/830, nestmívatelný

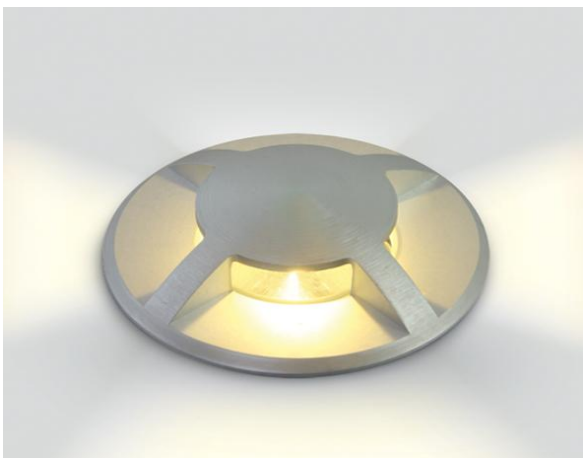


- E3** Nástěnné vestavné obdélníkové, 80x85x110 mm, vč. vestavného boxu, bílý lak, dark light, 4W, IP65,





- E4** Vestavné zemní, kovová konstrukce, instalační box, Ø 88 mm, hloubka 120 mm, požadovaná hloubka 400 mm, LED 3W, 150 lm, IP67
Recyklační poplatek z LED svítidla



- E5** Venkovní sloupek válcový, konstrukce alum., antracit lak, Ø 150 mm, IP65, pro 1x max.23W, E27, na betonový základ
- zdroj LED, 7,5W, 3000 °K, E27



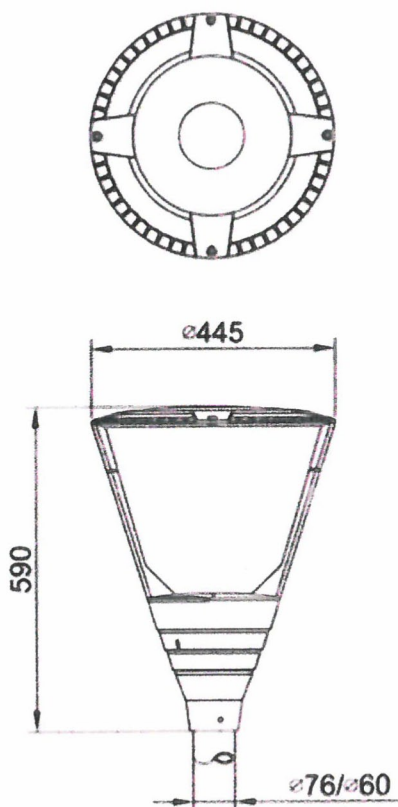
Všechny rozměry pro LED linie nutno zaměřit na stavbě dle skutečnosti.

Svítidla jsou v provedení na 230 V, případné transformátory a předřadníky jsou již obsaženy.

Vypracoval : pro ATEH spol. s r.o. Milan Vyskočil, 777 304 462
V Brně dne : 06.12.2018
Platnost : 3 měsíce od vystavení, pro uvedené počty kusů



světelný tok svítidla : 2999,54 lm
světelný tok žárovky : 3000,00 lm
výška lampy: 5m



Technické parametry svítidla

Jmenovité napětí	230 V/50 Hz
Příkon svítidla	20 – 80 W
Světelný tok svítidla	3.000 - 7.300 lm
Měrná účinnost svítidla @25°C	až 105 lm/W
Krytí přístrojové části	IP66
Životnost svítidla	min. 100.000 hod
Provozní teplota okolí	-30°C až +50°C
Materiál konstrukce	tlačový odlitek Al, PC čočky, difuzor z tvrzeného bezpečnostního skla
Povrchová úprava	prášková barva černá
Rozměr při montáži na stožár	445x445x590 mm
Hmotnost	8,5 – 8,7 kg
Třída izolace	I
Montážní průměr	60 mm
Nastavení elevace	0°
Teplota chromatičnosti	4.000K (jako opce 3.000 a 5.000K)
Index podání barev (CRI)	R _a > 70 jako opce R _a > 80
LED SMD čipy	CREE
Mechanická odolnost	IK08
Udržovaný světelný tok L80	>50.000 hod
LED předřadník	MeanWell
Účinnost LED předřadníku	> 0.95
Účinnost LED předřadníku	> 88%

Možnosti řízení (za příplatek)

- Systém řízení svítidel pomocí protokolu DALI
- AstroDIM
- Konstantní světelný tok (CLO)
- Řízení v režimu 1-10V

Certifikace a shoda

CE, RoHS

Výpočet osvětlení VO: ing. Aleš Hlaváček
tel: +420 732 318 165
email: a.hlavacek@post.cz

odsouhlaseno správcem VO
JICOM-spol.s.r.o.
Pavel Kudláček 736473832
kudlacek@jicom.cz